

1020-1268 mètres
1020-1340 mètres

Markstein & Grand-Ballon

BROCHURE HIVER

Vibrez!



www.lemarkstein.net
www.grand-ballon.net

Markstein Grand-Ballon
HAUTES VOSGES D'ALSACE

Glissez!



L'ESF DU MARKSTEIN



Le domaine skiable alpin du Markstein comprend **13 pistes** pour tous les niveaux du débutant au skieur confirmé, desservies par **8 téléskis**. La station propose également un **snowpark**.

Les remontées mécaniques sont ouvertes **tous les jours de 9h à 17h** et également en **nocturne de 18h à 22h tous les mardis et vendredis** sur 2 pistes éclairées.

L'**Ecole de Ski du Markstein** aménage un **jardin d'enfants** avec fil-neige pour une initiation au ski dans des conditions optimales de sécurité. Accessible de 4 à 6 ans, tout est organisé pour que le ski soit un plaisir et un jeu pour les enfants.

Le stade de slalom du Markstein a été totalement restructuré en 2006 et accueille tous les ans des courses de la Fédération Internationale de Ski.

Un site de snowkite, sur les chaumes du Steinlebach, est accessible à pied ou par téléski depuis la station.

Envie de sensations fortes? **Venez tester la luge sur rail du Markstein** et dévaliez les pentes du Jungfrauenkopf en toute sécurité. À découvrir en famille!

Ouverture en fonction des conditions météo.
Renseignez-vous avant de partir.

GLISSEZ EN NOCTURNE !



Renseignements sur l'ouverture du domaine skiable, de la luge et les conditions d'enneigement :



www.lemarkstein.net

Découvrez le site par webcam !



07 61 08 60 94

Pour les petits (à partir de 4 ans révolus) et grands, l'Ecole de Ski Français du Markstein vous propose des cours collectifs ou des leçons particulières en ski alpin, ski de fond, snowboard, ski de randonnée et ski-raquette.

Pour découvrir les joies de la glisse et s'amuser en toute sécurité, l'ESF aménage également un **jardin d'enfants, avec fil-neige: Club Piou Piou** pour les enfants de 4 à 6 ans.



RENSEIGNEMENTS :

06 68 44 39 33

ou esfmarkstein@orange.fr

www.esfmarkstein.fr



PLAN DES PISTES

- i** Accueil
- C** Caisses ski alpin
- ESF** ESF
- +** Poste de secours

- H** Hébergement
- R** Restaurant
- C** Caisse luge
- X** Location de matériel

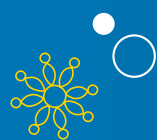
- 🚶** Chemin piéton
- L** Espace luge
- Espace initiation
- 🌲** Zone réservée initiation saut à ski
- 👶** Jardin d'enfants

PISTES

- 1** Grenouillère 1
 - 2** Grenouillère 2
 - 3** Grenouillère 3
 - 4** Tremplin 1
 - 5** Bichettes
 - 6** Tremplin 2
 - 7** Fédérale
 - 8** Stade de slalom
 - 9** Charton
 - 10** Steinlebach
 - 11** Les crêtes
 - 12** La combe
 - 13** Les chaumes
- Très facile
 - Facile
 - Difficile
 - Très difficile

VENTE EN LIGNE
des forfaits ski alpin
vente.lemarkstein.net



Le domaine nordique du Markstein vous propose jusqu'à **40 km de pistes balisées et damées**, du Grand-Ballon au Breiffirst. Par jour de beau temps, liaison Markstein Schnepfenried possible les mercredis, samedis, dimanches et vacances scolaires.

Que vous soyez un adepte de découverte des paysages et des grandes étendues blanches du massif des Vosges en **ski classique**, ou au contraire un passionné de la trace en **skating**, vous trouverez forcément votre bonheur !

Pour ceux qui préfèrent rester à proximité des installations du Markstein, **un parc nordique spécialement aménagé au cœur même de la station** complète l'offre de ski en vous proposant 4 boucles de niveaux variés.

VENTE EN LIGNE
des forfaits ski de fond
www.nordic.alsace

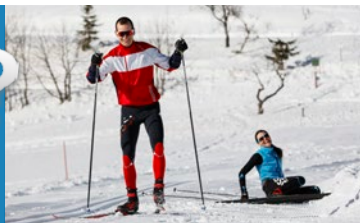


L'ouverture des pistes est liée aux conditions météo.
Renseignez-vous avant de partir !

03 89 76 05 01
OU : 06 08 61 85 49



SECOURS :
07 61 08 60 94



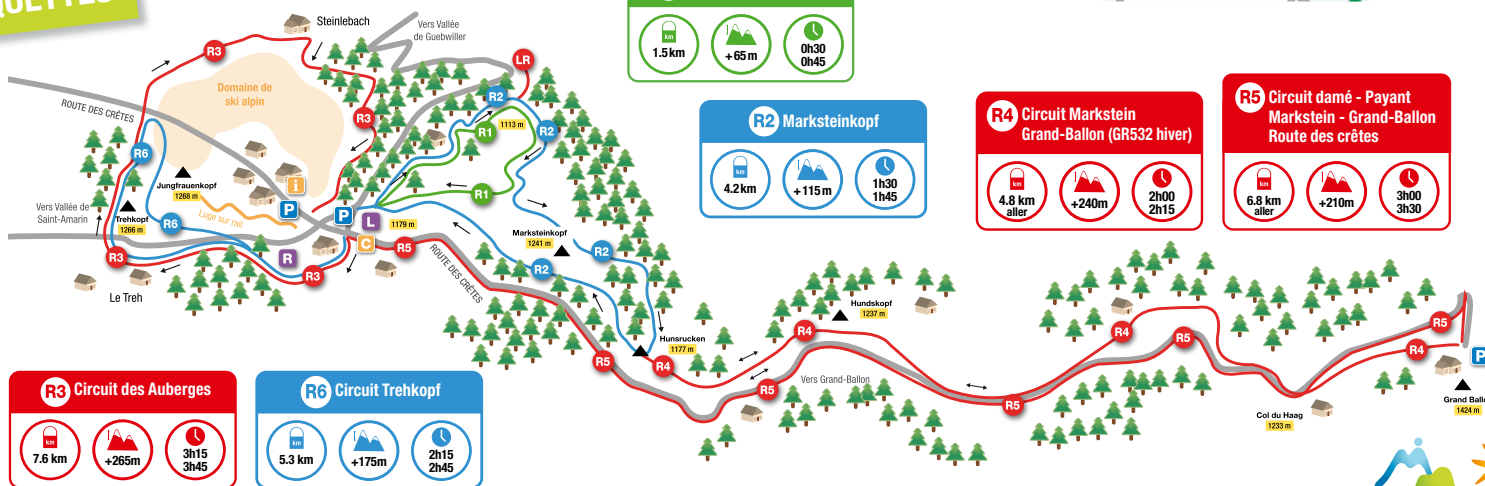
CIRCUITS RAQUETTES

Nous vous proposons 6 circuits raquettes au départ de la station du Markstein :

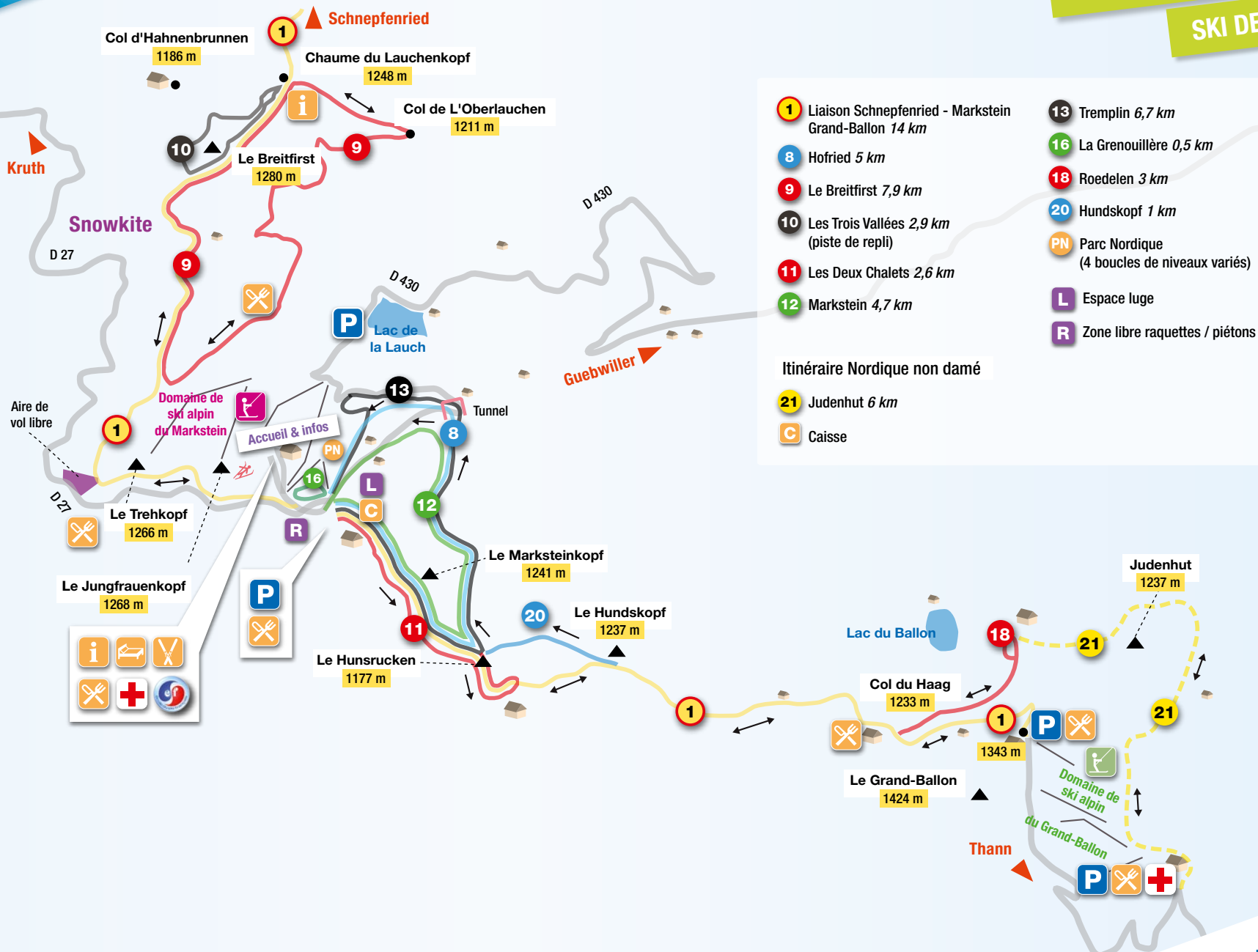
L'accès aux circuits R1, R2, R3, R4, R6 et à l'espace luge est gratuit.

Pour accéder au circuit R5, damé, vous devez acheter un forfait raquettes. Plans des circuits disponibles à la caisse nordique et à la Maison du Markstein.

- L** Espace luge
- R** Zone libre raquettes / piétons
- C** Caisse Nordique



PLAN DES PISTES SKI DE FOND



Vibrez!



LE SNOWKITE AU MARKSTEIN

(premier site conventionné avec la FFVL en France)

Découvrez de nouvelles formes de glisse comme le Snowkite, dans un espace de pleine nature exceptionnel. Le **Kite Est Club** et ses moniteurs seront présents pour vos premiers pas en toute sécurité.

Alain DIRR

06 87 28 25 52

kite.est.club@gmail.com

Ou le site du club :

Kite Est Club

<http://kitest.com>



SUIVEZ LE GUIDE !

Vous pouvez également profiter des connaissances d'un accompagnateur en montagne pour vos sorties raquettes, randonnée et marche nordique. Programme hebdomadaire disponible à l'Office de Tourisme de Guebwiller-Soultz et des Pays du Florival, et à l'Office de Tourisme de la Vallée de Saint-Amarin.

Pascal GARNY
CÔTÉ VOSGES

06 02 33 73 71

www.cotevosges.com

Vincent MURA
RÊVE DE NATURE

06 25 70 52 79

www.revedenature.fr

Nicolas VIDAL
TOUS EN MONTAGNE

06 34 73 28 31

www.tousenmontagne.com

Olivier DIAZ
DESTINATION SPORT NATURE

06 20 65 93 16

www.destinationsportnature.com

Philippe BEAUD
COURSE & TRAIL
RANDONNÉE - SPORT SANTÉ

07 70 32 88 12

www.philippebeaud.com



LES TEMPS FORTS DE LA SAISON HIVER AU MARKSTEIN

NORDIQUE DES CRÊTES

Le rendez-vous ski de fond de la saison !

Course internationale et populaire sur différentes distances au départ du Markstein.

www.nordiquedescrettes.org



ALSACIENNE DE RAQUETTES

Balades en raquettes autour du Markstein, animations, restauration.

www.skiclubranspach.com

www.speck-sports.com



NUIT DU MARKSTEIN

Ski nocturne jusqu'à minuit, animations et petite restauration... le tout dans une ambiance conviviale !

www.lemarkstein.net



Ce programme n'est pas exhaustif.

Pour plus de renseignements et pour connaître les dates de manifestations :

www.lemarkstein.net

ou contacter les Offices de Tourisme.

WEEK-END BALADE EN RAQUETTES

Sortie nocturne en raquettes encadrée par un accompagnateur en montagne, repas, nuitée et petit déjeuner en auberge.

AUBERGE DU STEINLEBACH - CÔTÉ VOSGES

03 89 82 61 87 - contact@auberge-steinlebach.com



Vivez!

COMMERCES ET SERVICES AU MARKSTEIN



1 Accueil et information 
ESF : Tél. : 06 68 44 39 33

**Caisse des remontées
mécaniques :**
Tél. : 07 61 08 60 94

Poste de secours :
Tél. : 07 61 08 60 94

2 Restaurant Le Tremplin
Tél. : 03 89 38 25 92

Magasin Speck-Sports
LOCATION DE MATÉRIEL

Matériel de ski, snowboard,
luge et raquettes

Tél. : 03 89 38 71 85
www.speck-sports.com

3 Ferme auberge du Markstein
Tél. : 03 89 39 73 26

4 Brasserie Le Point Bar
Tél. : 06 18 46 94 31

5 Restaurant 1183
Table de caractère
Tél. 03 89 39 65 56
hopla@1183.fr
www.1183.fr

6 Résidence Bellevue
Location d'appartements
Renseignements :
www.lemarkstein.net
Loft Mountain
Tél. : 06 83 16 68 14

7 Hôtel Restaurant Wolf
Tél. : 03 89 82 64 36
hotelwolf@aol.com
www.hotel-wolf.fr

**8 Terrasse café La Bulle
au pied des pistes**
Tél. : 06 83 76 95 50
bullemarkstein@aol.com

9 Chalet Le Point
Tél. : 03 89 82 17 16
c.e.m@orange.fr
www.centreecolemarkstein.com

10 Auberge du Steinlebach
Tél. : 03 89 82 61 87
contact@auberge-steinlebach.com
www.auberge-steinlebach.com

11 Ferme Auberge du Treh
Tél. : 03 89 39 16 79
www.fermeauberge-treh.fr

12 Bar de la Fédérale
Ferme Auberge du Haag
(accessible en ski de fond
ou raquettes en hiver)
Tél. : 03 89 48 95 85

**Chalet Saint-Antoine
Ski Club Ranspach**
Tél. : 06 88 30 14 13

Chalet Vosges Trotters Mulhouse
Tél. : 03 89 55 33 29

Chalet du Treh Amis de la Nature
Tél. : 07 69 40 07 41

Chalet refuge Ensishheim
Tél. : 03 89 82 19 36

Chalet refuge AVWG
Tél. : 06 21 67 64 21

Chalet du Ski Club Treh
Tél. : 07 54 83 66 23

Chalet Edelweiss
Tél. : 03 89 82 72 61

Chalet refuge AAVM
Tél. : 07 68 61 85 88



RENSEIGNEMENTS

VALLÉE DE GUEBWILLER

Office de Tourisme de la Région de
Guebwiller*:

Tél. : 03 89 76 10 63

Communauté de communes
de la Région de Guebwiller:

www.cc-guebwiller.fr

Tél. : 03 89 62 12 34

VALLÉE DE LA THUR

Office de Tourisme de Thann Cernay*
www.hautes-vosges-alsace.fr

Tél : 03 89 37 96 20

Office de Tourisme de la Vallée
de Saint-Amarin*

www.hautes-vosges-alsace.fr

Tél. : 03 89 82 13 90

Communauté de communes
de Thann-Cernay

www.cc-thann-cernay.fr

Tél. : 03 89 75 47 72

*Coordonnées complètes en page 19.

NAVETTES DES NEIGES : LE MARKSTEIN SANS VOITURE ET À PETITS PRIX !

Pensez aussi à la navette des neiges pour vous rendre au Markstein sans voiture et à petits prix ! La station est accessible par les transports en commun depuis la vallée de la Thur et la vallée de Guebwiller.

Avec la navette, vous pouvez aussi profiter de réductions auprès des commerçants et des restaurateurs de la station (sur présentation de votre ticket de transport) :

- ✓ sur les forfaits de ski
- ✓ sur les leçons de ski
- ✓ sur la location du matériel
- ✓ dans les restaurants du Markstein

Fonctionnement sous réserves, renseignez-vous dans les Offices de Tourisme.

QUELQUES CONSEILS POUR GLISSER EN TOUTE SÉCURITÉ

- ✓ **Se renseigner sur la météo** avant de partir sur les pistes.
- ✓ **Ne jamais stationner** en milieu de piste ni sous une bosse.
- ✓ Faire attention aux **intersections de pistes**.
- ✓ S'arrêter **sous le moniteur** ou les parents pour éviter la collision.
- ✓ **Respecter les consignes de sécurité** pour l'usage des remontées mécaniques.
- ✓ Visiteurs du Markstein Grand-Ballon, **respectez-vous les uns les autres pour vivre en bonne harmonie !**



Glissez!

DOMAINE SKIABLE ALPIN DU GRAND-BALLON



Point culminant du Massif des Vosges, le Grand-Ballon permet de skier tout en profitant d'une vue imprenable sur la plaine d'Alsace, la Forêt Noire et les Alpes.



Ferme Auberge du Grand-Ballon

En hiver, ouvert uniquement les week-end et congés scolaires.

Tél. : 03 89 76 95 79

Chalet Hôtel du Grand-Ballon

Route des Crêtes, Grand-Ballon.
FERMÉ TEMPORAIREMENT

REMONTÉES MÉCANIQUES DU GRAND-BALLON

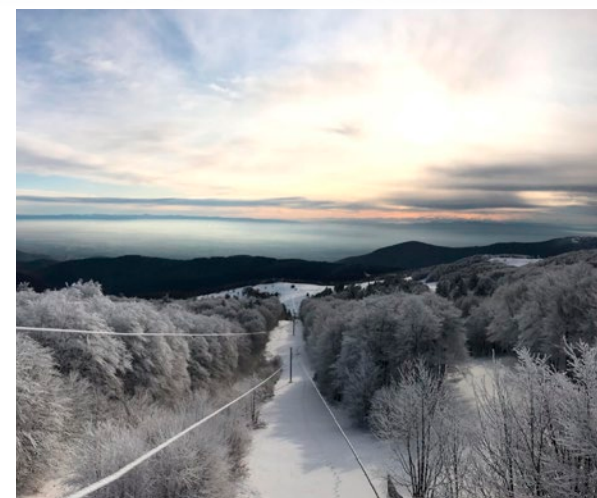
68760 GRAND-BALLON

Tél. : 03 89 81 07 90

Port. : 06 98 06 92 16

SITE INTERNET ET WEBCAMS

www.grand-ballon.net



Station ouverte tous les jours de 9h à 17h pendant les congés scolaires de la zone B, et les mercredis, samedis et dimanches hors congés scolaires de la zone B.

PLAN DES PISTES

Le Grand-Ballon
1424 m

INFO PISTES :
03 89 81 07 90
www.grand-ballon.net

- i** Accueil Information
- C** Caisse
- +** Poste de secours



- LES PISTES**
- Très facile
 - Facile
 - Difficile
 - Très difficile

- A** La Noire
- K** Le Mur
- B** La Rouge
- C** La Slalom
- D** La Arnold
- E** Du Sapin
- F** L'Atomic
- G** La JMK
- H** La Weiss
- I** La Bleue
- J** École

- LES REMONTÉES MÉCANIQUES**
- 1** Télési du Ballon
 - 2** Télési de la Combe
 - 3** Télési de la Ferme
 - 4** Télési de la Gloupe
 - 5** Fil-neige Bambi

Vibrez!

LE MARKSTEIN GRAND-BALLON, C'EST AUSSI L'ÉTÉ !

CONTACTS

LOISIRS ET DÉTENTE POUR UN MAXIMUM DE PLAISIR !

Le Markstein Grand-Ballon vous invite à découvrir les charmes de son massif et vous propose de multiples activités pour petits et grands : mini-golf, tir à l'arc, jeu de piste, vol libre, VTT... et, en complément des GR du Club Vosgien, 4 circuits promenades accessibles à tous pour apprivoiser la nature et contempler les panoramas du massif des Vosges.

www.lemarkstein.net

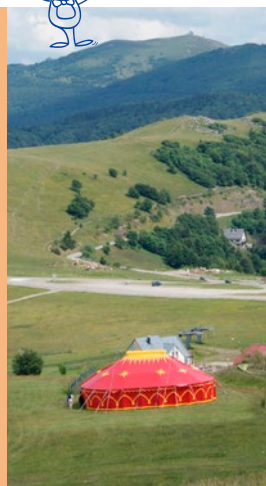


Cirk'ô Markstein

CIRK'Ô MARKSTEIN

Chaque année, en juin, place au Cirk'ô Markstein ! Une sortie originale alliant nature et spectacle où des artistes de tous horizons se retrouvent pour vous faire rire et rêver.

www.cirkomarkstein.com



LUGE SUR RAIL AU MARKSTEIN

Bien assis, seul ou accompagné, nous vous invitons à expérimenter des sensations exceptionnelles sur un parcours accessible à tous. Accélération, puissance, virages serrés... frissons garantis !



Tour de France 2023 - Arrivée > Markstein

ÉCOLES DE VOL LIBRE

CUMULUS

Zone artisanale
68830 Oderen

Tél. : 06 80 65 47 61

www.cumulus-parapente.com

CENTRE ÉCOLE DU MARKSTEIN

Zone artisanale
68830 Oderen

Tél. : 03 89 82 17 16

www.centrecolemarkstein.com



Régie des Remontées Mécaniques du Markstein

Maison du Markstein - 68610 LE MARKSTEIN

RENSEIGNEMENTS :

Tél. : 07 61 08 60 94

Courriel : teleskis.markstein@orange.fr

Accès

Markstein : accès par la vallée de Thann via RN 66, direction Kruth ou par la vallée de Guebwiller, via RD 430, direction Buhl.

Grand-Ballon : accès par la vallée de Thann via RN 66, direction Willer-sur-Thur.

Office de Tourisme de la Région de Guebwiller

Château de la Neuenbourg - 3 rue de 4 février, 68500 GUEBWILLER

Tél. : 03 89 76 10 63

Courriel : info@tourisme-guebwiller.fr

Site web : www.tourisme-guebwiller.fr

Site mobile : www.tourisme-guebwiller.mobi

Randonnées : www.rando-grandballon.fr

Office de Tourisme de la Vallée de Saint-Amarin

81 rue Charles de Gaulle, 68550 SAINT-AMARIN

Tél. : 03 89 82 13 90

Site web : www.hautes-vosges-alsace.fr

Office de Tourisme de Thann-Cernay

Bureau de Cernay

1 rue Latouche, 68700 CERNAY

Tél. : 03 89 75 50 35

Bureau de Thann

7 rue de la 1^{re} Armée, 68800 THANN

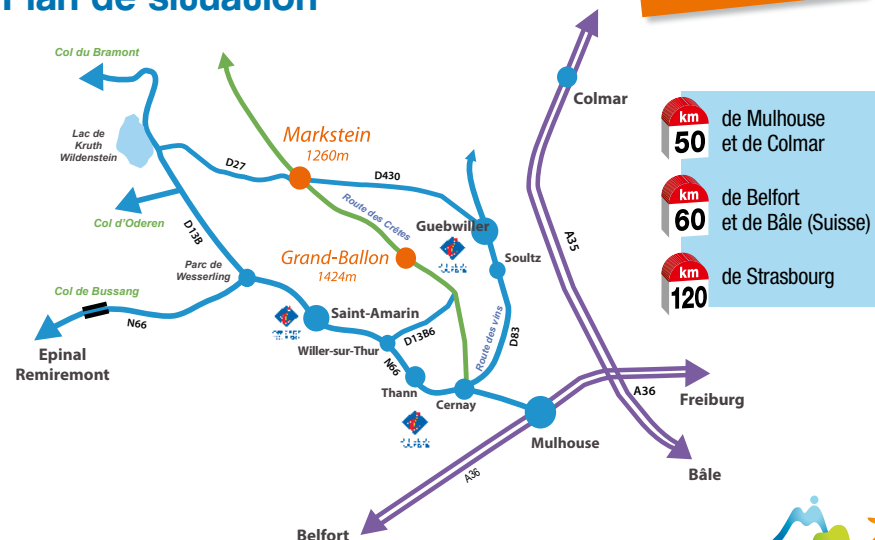
Tél. : 03 89 37 96 20

Site web : www.hautes-vosges-alsace.fr

ATTENTION
Route des Crêtes fermée en hiver : elle fait place aux pistes de ski de fond pour le bonheur de ses pratiquants.

Équipements neige obligatoires

Plan de situation





www.lemarkstein.net
www.grand-ballon.net

**Syndicat Mixte pour l'aménagement
du Massif du Markstein Grand-Ballon**

64 Grand'ruie | 68470 FELLERING

Tél. : + 33 (0)3 89 82 13 66

E-mail : smmgb@wanadoo.fr

Remontées mécaniques du Markstein

Tél. : + 33(0) 7 61 08 60 94



Markstein Grand-Ballon
HAUTES VOSGES D'ALSACE